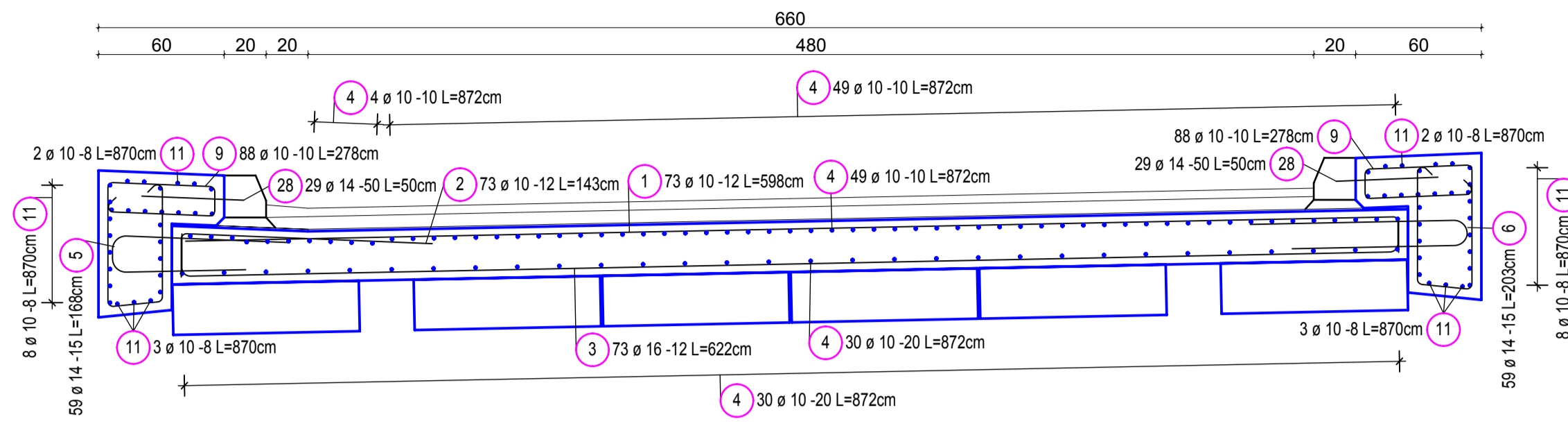


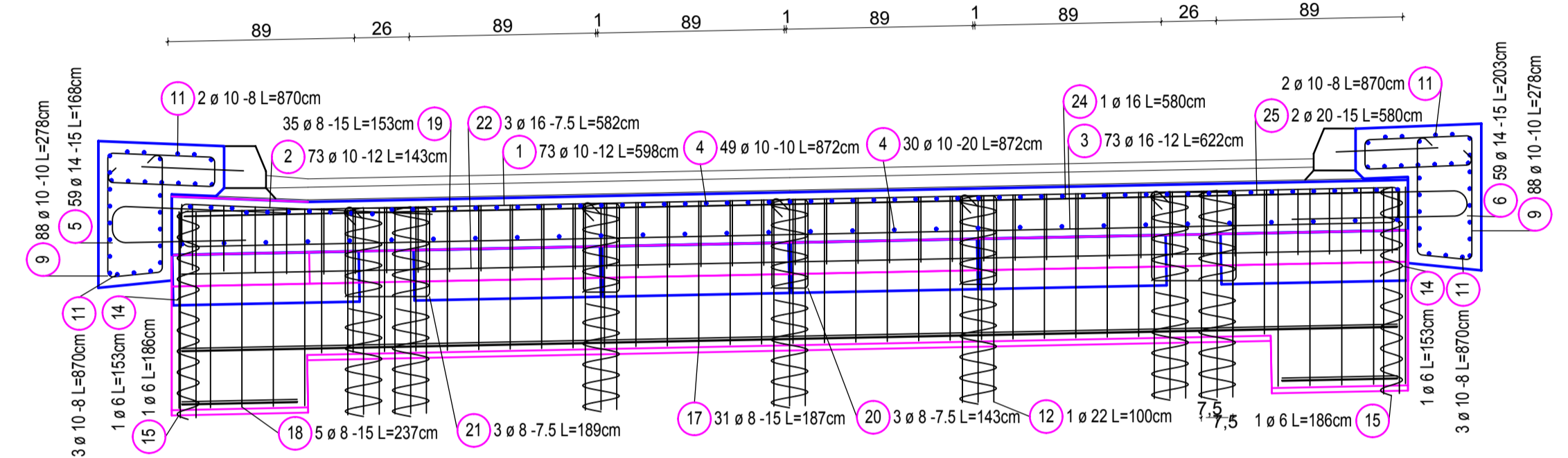
ZBROJENIE PŁYTY POMOSTU I KAP CHODNIKOWYCH PRZEKROJE

ZBROJENIE PŁYTY POMOSTU  
Skala 1:25 Przekrój A-A

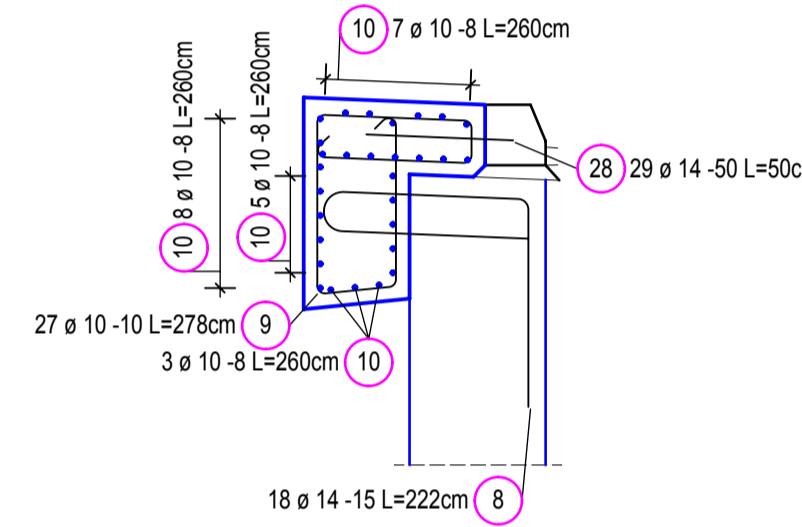


Stal: A-IIIIN  
Beton: B35  
Otulina: min 3 cm

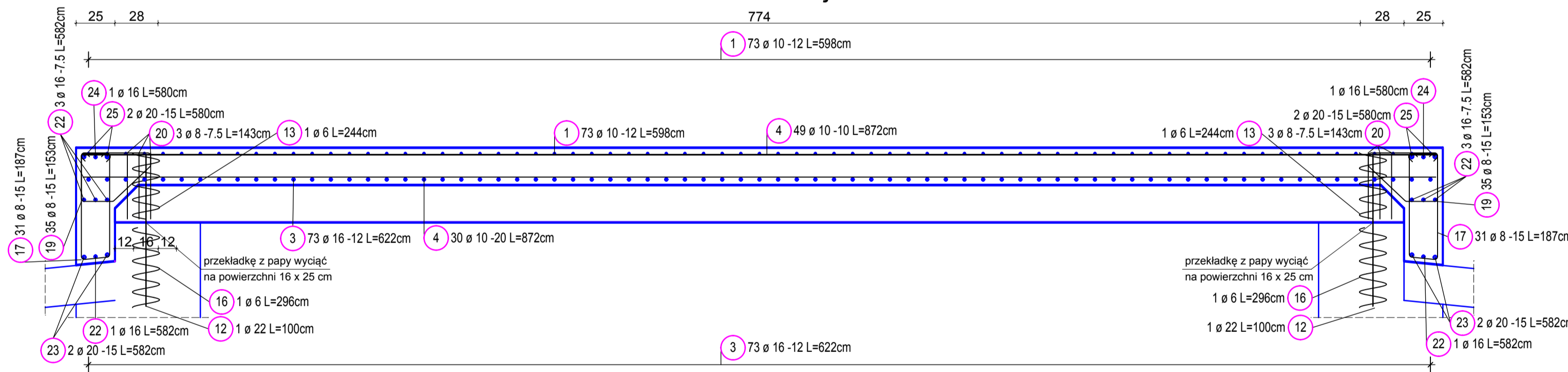
OPARCIE PRZEGUBOWE BELEK DS NA PODPORZE  
Skala 1:25 Przekrój B-B



ZBROJENIE KAPY NA SKRZYDŁACH  
Skala 1:25 Przekrój C-C



OPARCIE PRZEGUBOWE BELEK DS NA PODPORZE  
Skala 1:25 Przekrój D-D

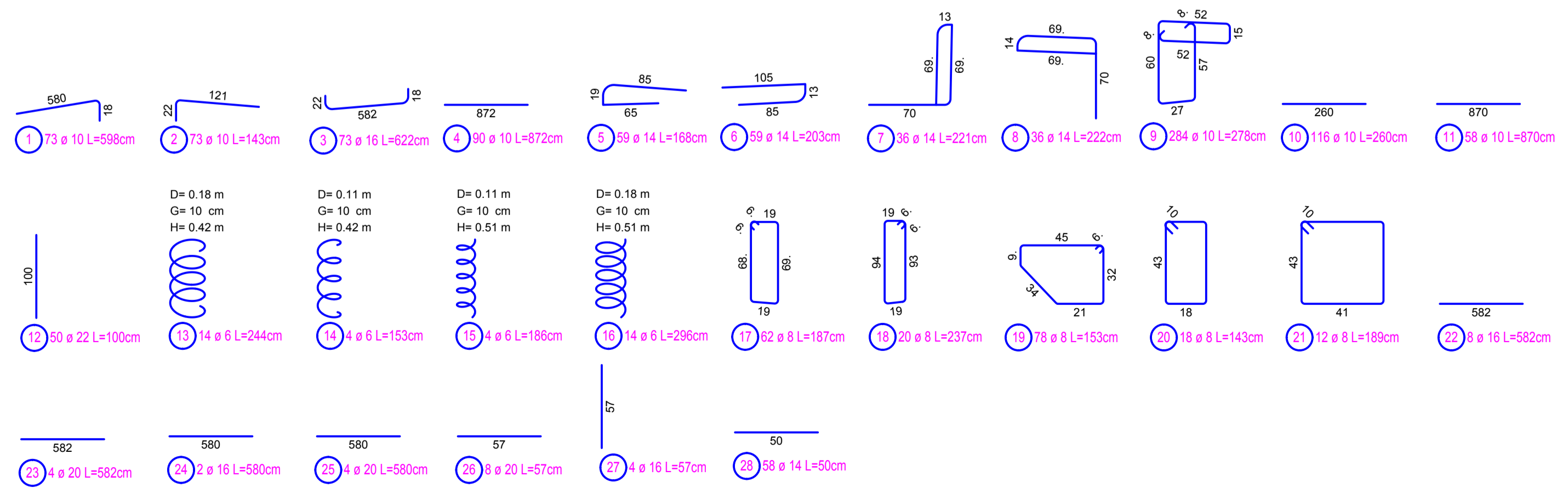


Lista prętów - kształty gięcia

Poz.	Szt.	Ø [mm]	Długość poj. [m]	Kształt gięcia (nie w skali)	Długość całkowita [m]	Masa [kg]
1	73	10	5.98		436.54	269.35
2	73	10	1.43		104.39	64.41
3	73	16	6.22		454.06	717.41
4	90	10	8.72		784.80	484.22
5	59	14	1.68		99.12	119.94
6	59	14	2.03		119.77	144.92
7	36	14	2.21		79.56	96.27
8	36	14	2.22		79.92	96.70
9	284	10	2.78		789.52	487.13
10	116	10	2.60		301.60	186.09
11	58	10	8.70		504.60	311.34
12	50	22	1.00		50.00	149.20
13	14	6	2.44		34.16	7.58
14	4	6	1.53		6.12	1.36

Lista prętów - kształty gięcia

Poz.	Szt.	Ø [mm]	Długość poj. [m]	Kształt gięcia (nie w skali)	Długość całkowita [m]	Masa [kg]
15	4	6	1.86		7.44	1.65
16	14	6	2.96		41.44	9.20
17	62	8	1.87		115.94	45.80
18	20	8	2.37		47.40	18.72
19	78	8	1.53		119.34	47.14
20	18	8	1.43		25.74	10.17
21	12	8	1.89		22.68	8.96
22	8	16	5.82		46.56	73.56
23	4	20	5.82		23.28	57.50
24	2	16	5.80		11.60	18.33
25	4	20	5.80		23.20	57.30
26	8	20	0.57		4.56	11.26
27	4	16	0.57		2.28	3.60
28	58	14	0.50		29.00	35.09
Masa całkowita [kg]:						3534.20



<b>KGE Sp. z o.o. Sp. k.</b> 03-236 Warszawa ul. Annopol 3 tel. 0 22-519-01-10 fax. 0 22-519-01-08		INWESTOR <b>Zarząd Dróg Powiatowych w Łęczycy</b> ul. Mickiewicza 12 99-100 Łęczycza	
OBIEKT ROZBIÓRKA ZNISZCZONEGO MOSTU DREWNIANEGO I BUDOWA NOWEGO MOSTU ZELBETOWEGO NA RZECIE STRUDZE W MIEJSCOWOŚCI ŚLĄDKÓW ROZLAZY W CIĄGU DRÓGI POWIATOWEJ NR 2515E W KM 4+131			
RYSUNEK ZBROJENIE PŁYTY POMOSTU I KAP CHODNIKOWYCH - PRZEKROJE			
PROJEKTANT mgr inż. Kazimierz Golonka ulp.śul. 83/865/UW	PODPIS mgr inż. Patrycjusz Mączka	SPRACOWAŁ inż. Czesław Prędoła ulp. MAZ0194/POM04	PODPIS inż. Czesław Prędoła
OPRACOWAŁ mgr inż. Patrycjusz Mączka	PODPIS mgr inż. Patrycjusz Mączka	DATA 29.04.2014	NR RYSUNKU 12